

HWP-Pro

Berührungsschutz

- Schutz für Hitzdrahtsonden
- **Zwei Ausführungen** passend für die unterschiedlichen Sondenspitzen
- Einfache Handhabung



Allgemeine Beschreibung

Mit dem Berührungsschutz kann der empfindliche Sondenkopf einer Hitzdrahtsonde sicher geschützt werden, wenn die Sonde nicht in Betrieb ist. Der Schutz ist aus PA Kunststoff gefertigt. Zum Anlegen des Schutzes wird die Sonde in den Schlitz eingelegt und in die geschützte Position gezogen. Zum Schluss wird sie mit dem eingebauten Drehverschluss verriegelt.

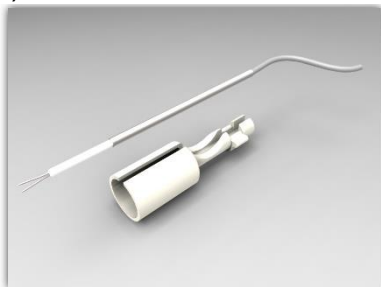
Der Schutz ist in zwei Ausführungen erhältlich. Für Sonden des Typs HWP10/90 und HWP10/45 wird die schmale Ausführung HWP-ProS benötigt. Für die übrigen Sonden ist die größere Ausführung HWP-ProM erforderlich.

Bestelloptionen

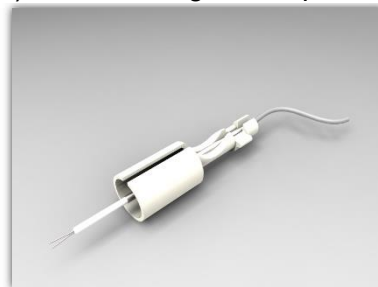
HWP-ProS	für HWP10/90 und HWP10/45
HWP-ProM	alle HWP10/xx

Handhabung (Beispiel ProM)

1) Hitzdraht und Berührschutz



2) Sonde einlegen und positionieren



3) Sonde zurück ziehen und mit Daumen fixieren



4) Drehverschluss verriegeln

